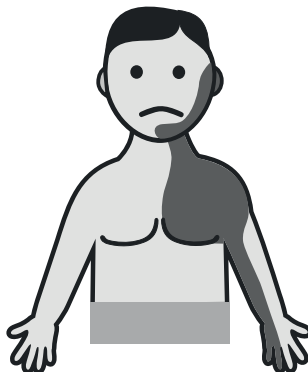


КАК РАСПОЗНАТЬ СЕРДЕЧНЫЙ ПРИСТУП (ИНФАРКТ)

Признаки сердечного приступа



- боль, дискомфорт в области грудной клетки, а также на любом участке от пупка до нижней челюсти;



- боль может распространяться в плечо, локоть, нижнюю челюсть;

- боль – давящая, жгучая;
- возникает при физических или эмоциональных нагрузках, курении, подъеме в гору, ходьбе против ветра, выходе на холодный воздух, а также после обильной еды, проходит после прекращения физической активности;
- возможно чувство нехватки воздуха, потливость, тревожность.

Если у человека появились какие-либо из этих симптомов,

03 103

НЕЗАМЕДЛИТЕЛЬНО ВЫЗЫВАЙТЕ СКОРУЮ ПОМОЩЬ!

Правило золотого часа при инфаркте миокарда – госпитализация в первые 90 минут от начала инфаркта.

Если скорая медицинская помощь вызвана в первые 10 минут, возможно оказание медицинской помощи в полном объеме с максимальным эффектом от проводимых мероприятий. Помните об этом!

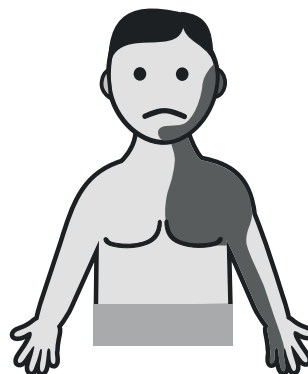
Центр медицинской профилактики КОГБУЗ «МИАЦ»

КАК РАСПОЗНАТЬ СЕРДЕЧНЫЙ ПРИСТУП (ИНФАРКТ)

Признаки сердечного приступа



- боль, дискомфорт в области грудной клетки, а также на любом участке от пупка до нижней челюсти;



- боль может распространяться в плечо, локоть, нижнюю челюсть;

- боль – давящая, жгучая;
- возникает при физических или эмоциональных нагрузках, курении, подъеме в гору, ходьбе против ветра, выходе на холодный воздух, а также после обильной еды, проходит после прекращения физической активности;
- возможно чувство нехватки воздуха, потливость, тревожность.

Если у человека появились какие-либо из этих симптомов,

03 103

НЕЗАМЕДЛИТЕЛЬНО ВЫЗЫВАЙТЕ СКОРУЮ ПОМОЩЬ!

Правило золотого часа при инфаркте миокарда – госпитализация в первые 90 минут от начала инфаркта.

Если скорая медицинская помощь вызвана в первые 10 минут, возможно оказание медицинской помощи в полном объеме с максимальным эффектом от проводимых мероприятий. Помните об этом!

Центр медицинской профилактики КОГБУЗ «МИАЦ»