

Растения одного рода

Шиповник собачий, или роза собачья — *Rosa canina* L. (*R. ciliatosepala* Bocki)

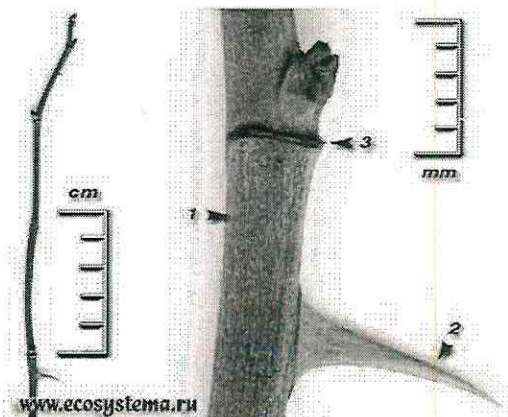
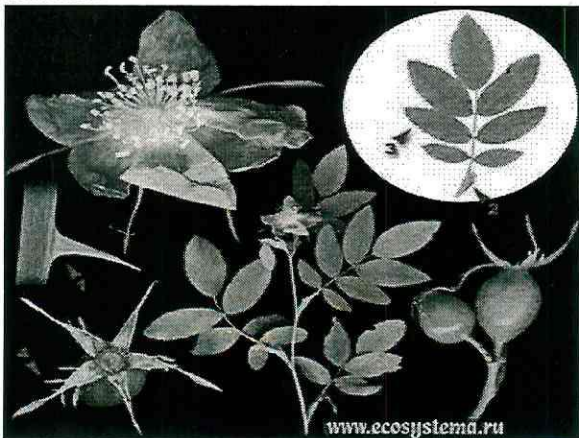
Биологические особенности

Кустарник высотой до 2,5 м с дуговидными свисающими ветвями. Молодые побеги зеленоватые, на солнечной стороне часто красноватые или фиолетовые, голые (1); старые — красноватые, полностью покрыты шипами. Шипы крепкие, редкие, серповидно или крючковато изогнутые, реже прямые, у основания расширенные (2), располагаются в основном попарно. Почка яйцевидные, маленькие, тупые, красноватые, голые или почти голые. Листовой рубец очень узкий (3), с 3 листовыми следами, обнимает почку. Листья из 7, реже 5 или 9 листочков эллиптической формы. Черешок голый или опушенный. Прилистники узкие железисто-реснитчатые (2). Листочки зеленые или сизоватые, голые и по краю пильчатые или дважды-пильчатые (3).

Цветки бледно-розовые, реже белые или ярко-розовые, 2-8 см в диаметре. Расположены по одному или собраны в щитковидные соцветия. Чашелистики перистые, после цветения отгибающиеся книзу (4) и опадающие к моменту созревания плодов. Цветет с мая по июль.

Плоды округлые или продолговатые, красные или оранжевые.

Роза собачья **распространена** в европейской части России, на Кавказе, в Западной Европе, Турции, Иране, Средней Азии и Северной Африке. На северо-западе России и в ряде других районов встречается только как одичавшее растение. Растет одиночно или небольшими группами в зарослях кустарников, на лесных опушках, по берегам рек, а также на пустырях и вдоль дорог. В горных встречается на нижнем и среднем высотных поясах.



Шиповник морщинистый, или роза морщинистая — *Rosa rugosa* Thunb.

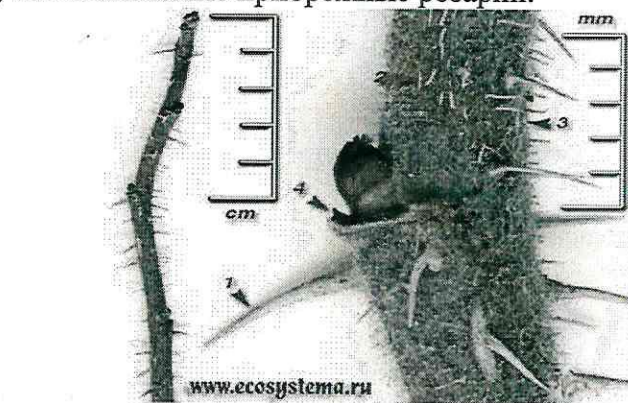
Биологические особенности

Кустарник высотой до 2 м. Ветви толстые прямостоячие, усажены многочисленными мелкими прямыми или изогнутыми игольчатыми шипами (1) и щетинками (2), причем опушены и шипы тоже. На старых ветвях кора серая или тёмно-серая, на молодых — буроватая или буро-коричневая, местами покрыта прижатым сероватым пушком (3). Почка маленькие, красноватые, округло-яйцевидные, немного отстоящие от побега. Листовой рубец очень узкий (4), почти линейный, с 3 следами.

Листья из 5-9 округлых или эллиптических листочков с зубчатым краем. Черешок опушенный с широкими беловолосистыми снизу прилистниками (3). Листочки сверху голые, лоснящиеся и отчетливо морщинистые (4), что и отражено в видовом названии, снизу обильно опушенные и нередко даже войлочные. Цветки крупные, в диаметре до 6-8 см, карминово-розовые и очень ароматные собраны в малоцветковые соцветия или реже расположены поодиночке. Цветет с июня до поздней осени.

Плоды — мясистые, шаровидные или несколько сплюснуто-шаровидные, в диаметре до 3 см. Ярко-красные или темно-оранжевые (5). Чашелистики прямостоячие (6). Плоды начинают созревать уже в середине лета.

Ареал — Приморье, юг Камчатки, Сахалин, Курильские и Шантарские острова, а за пределами России — Китай, Корея и Япония. Растет на песчаных и песчано-галечниковых морских побережьях. Часто образует заросли, так называемые прибрежные розарии.



Шиповник майский, или роза майская, или коричная — *Rosa majalis* Herrm. (*R. cinnamomea* L.)

Биологические особенности

Кустарник высотой до 2 м с красными или красно-бурыми побегами (1), иногда покрытыми сизым налётом. Шипы на побегах разнообразны: на цветущих ветках немного согнутые вниз, твердые и обычно располагаются по 2 у основания листовых черешков (3), на молодых, не цветущих побегах (т.е. только с листовыми почками) шипы прямые или слабо согнутые, тонкие, игольчатые и щетиновидные (2). Почки маленькие, красноватые (4), с 3-6 красноватыми чешуйками. Листовой рубец узкий (5), с 3 следами. Сердцевина широкая, округлая, беловатая.

Листья из 5-7 удлинненно-эллиптических или продолговато-яйцевидных листочков (2), тонких, по краю мелкопильчатозубчатых (3), сверху сизовато-зеленых, голых или прижато-волосистых, а снизу серо-зеленых, густо прижато-волосистых и с сильно выступающей сетью жилок (4). Сидят на короткоопушенных черешках и с узкими или широкими прилистниками.

Цветки бледно-пурпуровые или розовые в диаметре около 5 см. Расположены по одному или реже по 2-3 на коротких цветоножках. Цветет в мае-июне.

Плоды небольшие красные или оранжевые, мясистые, шаровидной или реже эллиптические (5) и увенчаны остающимися чашелистиками (6). Плоды созревают в конце лета — в начале осени.

Распространена в европейской части страны, в Западной и Средней Сибири, в Западной Европе и Казахстане. Растет в пойменных зарослях кустарников, в подлеске разреженных лесов, на опушках и влажных лугах вдоль дорог.

